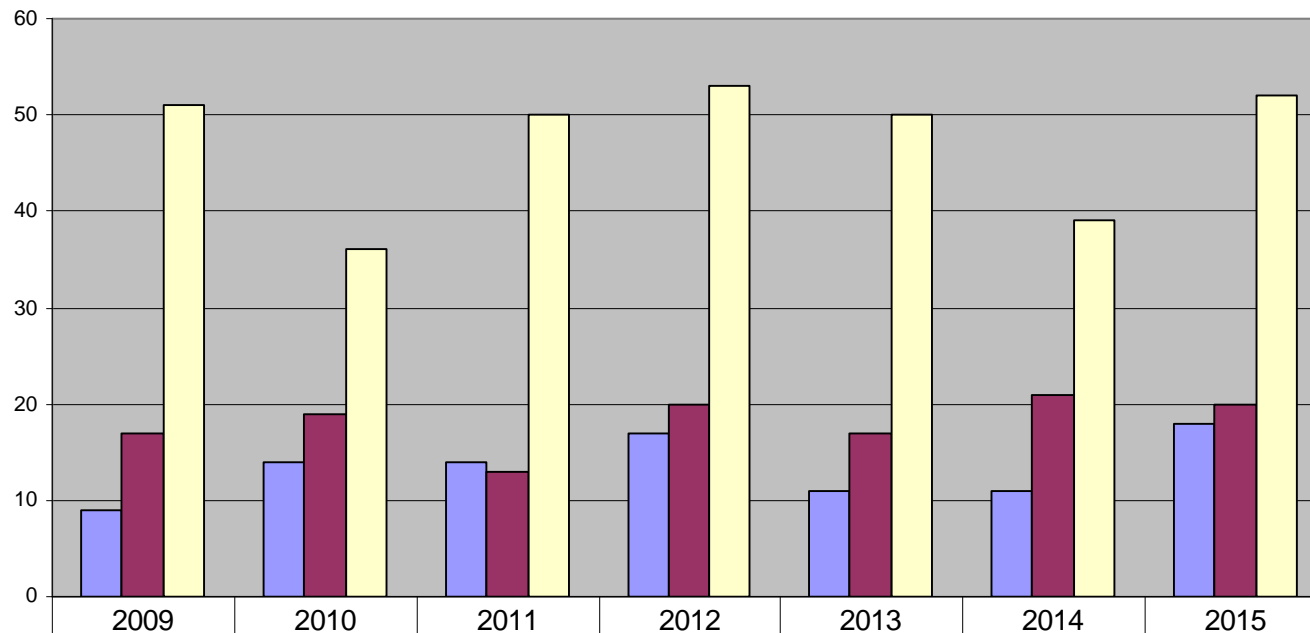


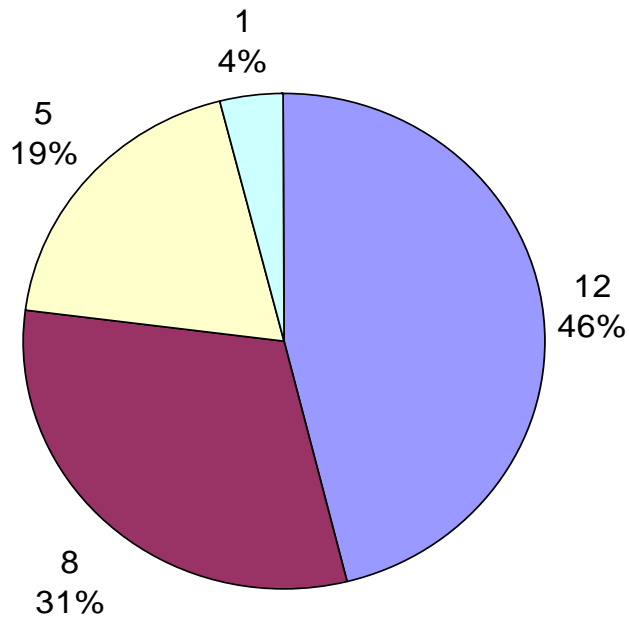
Neuaufnahmen und Lebensalter



	2009	2010	2011	2012	2013	2014	2015
im 1. Lebensjahr	9	14	14	17	11	11	18
über 3. Lebensjahr	17	19	13	20	17	21	20
insgesamt	51	36	50	53	50	39	52

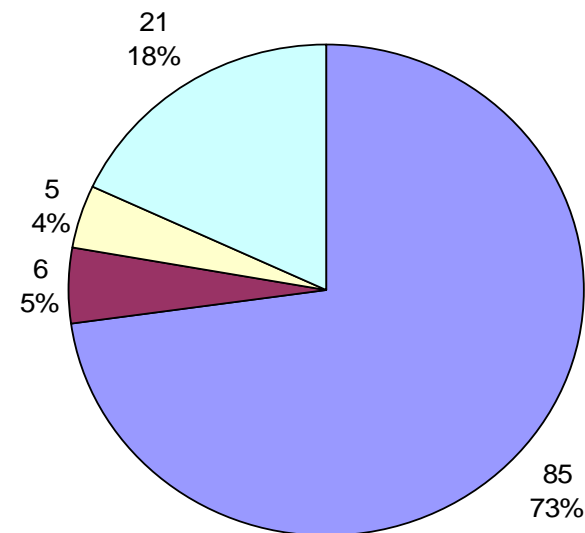


Kindergarten: N=26 Kinder (Alter 3-6 Jahre)



- NHS durchgeführt und auffällig
- NHS durchgeführt und unauffällig bzw. Befund unklar
- NHS nicht durchgeführt
- keine Angaben

HFF: N=117 Kinder (Alter 0-6 Jahre)

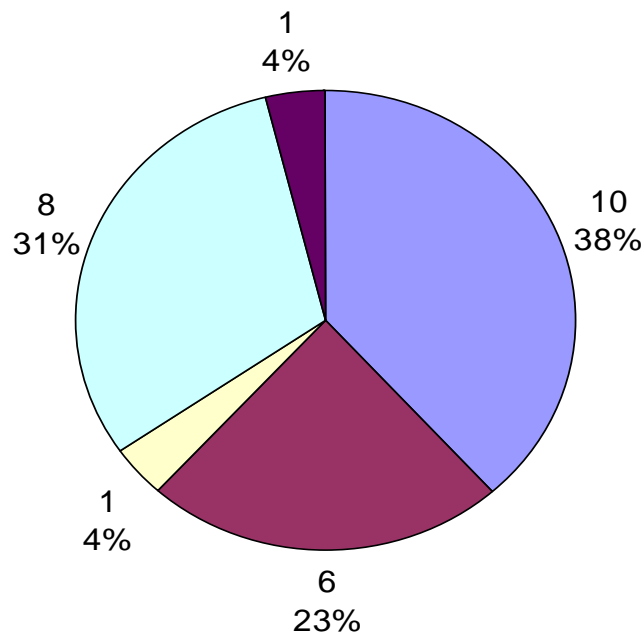


- NHS durchgeführt und auffällig
- NHS durchgeführt und unauffällig bzw. Befund unklar
- NHS nicht durchgeführt
- keine Angaben



Alter bei erster technischer Versorgung (Hörgeräte / CI):

Kindergarten (N=26):



HFF (N=117):

