



Mobile Hörmessungen durch das **P**ädagogisch **A**udiologische **B**eratungszentrum (PABZ) des LBZH Hildesheim

Ein kostenfreies niederschwelliges Angebot zu Hörmessungen für Kinder ab 3 Jahren.

Ziel ist die rechtzeitige Abklärung zur Bestätigung oder zur Entkräftung, wenn der Verdacht auf eine periphere Hörstörung besteht.

Kurze Vorstellung des Angebotes

- Wir bieten im Ganzjahresbetrieb Hörmessungen für alle Kinder und Vorschulkinder an, die in unserem Einzugsbereich wohnen.
- Seit ca. 2 Jahren haben wir unser Angebot um die mobilen Hörmessungen erweitert.
- Vornehmlich möchten wir dies in Gesundheitsämtern, Sprachheilkindergärten und Regelkindergärten anbieten.
- Ich arbeite als Lehrer am PABZ des LBZH Hildesheim.
- Ich bin Förderschullehrer mit der Qualifikation Hören aber auch für Lernen und ESE.





Zur Historie der mobilen Hörmessungen:

Von Seiten der LBZ Oldenburg und Osnabrück gibt es dieses Angebot schon wesentlich länger.

Deren Zuständigkeitsbereiche sind wesentlich weitläufiger und die Anbindung zu hördiagnostisch tätigen Einrichtungen ist wesentlich schwerer herzustellen.

In Hildesheim gab es zunächst nur Angebote für den Sprachheilkindergarten in Hildesheim.

Das Angebot wurde jetzt erweitert und es wurden Hörmessungen in Hameln (GA), Benefeld und Göttingen durchgeführt.

Als die Planungen abgeschlossen waren, kam uns die Corona-Pandemie dazwischen und wir konnten keine Außentermine wahrnehmen.



Landesbildungszentrum
für Hörgeschädigte Hildesheim
Abteilung Zentrum für Beratung, Inklusion und Teilhabe
Pädagogisch-Audiologisches Beratungszentrum



Mobile
Hörmessungen an
Gesundheitsämtern und in
Kindergärten

Das Landesbildungszentrum für Hörgeschädigte bietet mobile Hörmessungen in Gesundheitsämtern und in Kindergärten an.

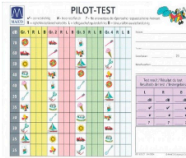
Dieses Angebot soll für diejenigen Kinder zum Tragen kommen, bei denen Entwicklungsverzögerungen oder Störungen im Besonderen hinsichtlich des aktiven Lautsprachgebrauchs existieren. Aber auch anderen Kindern steht dieses Angebot zur Verfügung, wenn es aufgrund von Beobachtungen Hinweise auf eine Hörbeeinträchtigung gibt.

Es werden keine ärztlichen Diagnosen erstellt sondern lediglich Verdachtsmomente auf eine mögliche Hörstörung ermittelt.

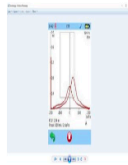
Sollten sich bei der Untersuchung Hinweise auf eine Hörstörung ergeben, wird auf eine ärztliche Diagnostik verwiesen.

Die Untersuchung erstreckt sich auf die Erhebung des peripheren Hörvermögens. Das Angebot ist kostenfrei.

Eingesetzt wird der Pilotentest von MAICO. Dieser Test ist für die speziellen Belange einer mobilen Überprüfung konzipiert. Das Sprachmaterial ist kindgemäß. Zur Bestätigung der Ergebnisse wird auch ein Tonaudiogramm angefertigt.



In einem zweiten Teil wird mittels eines mobilen Handtympanometers die Nachgiebigkeit des Trommelfells überprüft.



Kontakt:
Hans-Jörg Wüst, OSIR,
FÖL für Hören
Siberfundsstr. 23
31141 Hildesheim
Telefon: 05121 801 262
E-Mail: hans-joerg.wuest@lbzh-hi.de

oder:
Sekretariat/Anmeldung: A. Ohmes
Telefon: 05121 801 251
Fax: 05121 801 180
E-Mail: antje.ohmes@lbzh-hi.niedersachsen.de

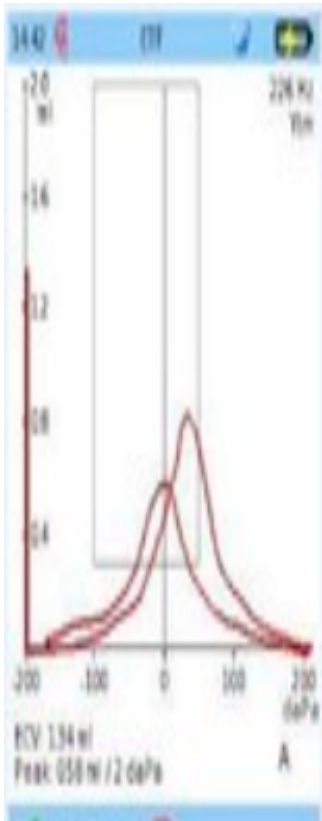
Die Einrichtungen und die Eltern werden vorab über das Angebot informiert.

Die Eltern müssen ihr Einverständnis zur Messung geben.

Die Ergebnisse werden den Eltern in schriftlicher Form mitgeteilt, eventuell mit einer Empfehlung sich fachärztlich beraten zu lassen.



Zunächst wird nach einer Gehörgangskontrolle eine Tympanometrie mit einem Sentiero Kleingerät durchgeführt.



PILOT-TEST

MAICO

✓ = correctamente / ✗ = incorrecto / ? = No answeras de respuesta / keine Antwort
 R = right/derecha / L = left/izquierda / B = binaural/binaural

dB	Gr. 1	R	L	B	Gr. 2	R	L	B	Gr. 3	R	L	B	Gr. 4	R	L	B
70	🍌				🚗				🍌				🍌			
60	🚗				🍌				🚗				🚗			
50	🌻				🍌				🌻				🌻			
40	🍌				🚗				🍌				🚗			
40	🍌				🚗				🍌				🚗			
35	🍌				🚗				🍌				🚗			
35	🚗				🍌				🚗				🍌			
30	🍌				🚗				🍌				🚗			
30	🚗				🍌				🚗				🍌			
25	🍌				🚗				🍌				🚗			
25	🚗				🍌				🚗				🍌			

Test result / Résultat du test / Resultado del test / Testergebnis

L	R	B
dB	dB	dB
✓	✓	✓
✗	✗	✗
?	?	?

Danach wird ein adaptiver Sprachverständlichkeitstest, der Pilotentest angeboten.

Ablauf der Vorstellungen



Gehörgang und Trommelfell betrachten



Tympanogramm erstellen

Durchführung Pilotientest als adaptiver Sprachverständlichkeitstest



1. Sprachbesitz ermitteln



3. überprüfen

2. konditionieren

Sollte der Pilotentest ein auffälliges Ergebnis ermitteln, wird im Anschluss daran noch ein Tonaudiogramm in Luftleitung angefertigt.



Zu den Messresultaten

- Die Gehörgangsinspektion dient der Kontrolle zu Problemen im Gehörgang (wie z.B. Rötungen oder Hautirritationen) und zur Ermittlung von Hinweisen auf einen Trommelfelldefekt (Röhrchen).
- Mit dem Sentiero können Hinweise auf Mittelohrproblematiken wie zum Beispiel Paukenerguss, Kettenunterbrechung und Otosklerose aber auch auf einen möglichen Tubenverschluss gesammelt werden.
- Der Pilotentest ermittelt die Sprachverständlichkeit adaptiv von 70 bis 25 dB, Seiten getrennt aber auch binaural.
- Gesammelt werden lediglich Hinweise auf eine mögliche Hörstörung, Diagnosen können nur im messtechnisch definierten Räumen und durch medizinisches Personal erstellt werden.

Bislang erfolgte Vorstellungen von 2020-2022

- 4 Vorstellungen im Sprachheilkindergarten St Lamberti, Hildesheim
- 1 Vorstellung im GA Hameln
- 1 Vorstellung Kindergarten Benefeld
- 1 Vorstellung Sprachheilkindergarten Göttingen
- Insgesamt wurden 45 Kinder vorgestellt, davon wurden für 14 Kinder eine fachärztliche Beratung empfohlen
- In Planung sind derzeit 3 weitere Termine in Göttingen und ein Termin in Aerzen.

Kontakt:

Hans-Jörg Wüst, OStR

FöL für Hören

Silberfundstraße 23,

31141 Hildesheim

Tel.: 05121 801 262

E-Mail: hans-joerg.wuest@lbzh-hi.de

oder:

Sekretariat: Frau A. Ohmes

Tel.: 05121 801 251

Fax: 05121 801 180

E-Mail: antje.ohmes@lbzh-hi.niedersachsen.de

