

Arbeit und Angebote des Sozialpädiatrischen Zentrums Oldenburg (Teil 2)

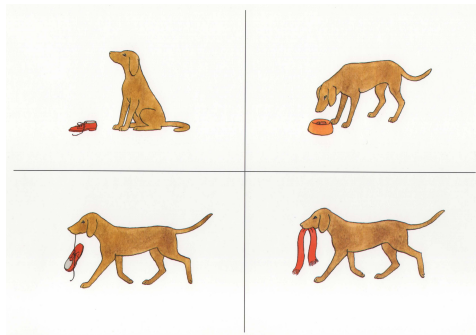
- Logopädische Diagnostik
- Angebote für Eltern und Kindertagesstätten
- Unterstützte Kommunikation

Logopädische Diagnostik

Überprüfung:

- Sprachverständnis
- Wortschatz
- Syntax / Morphologie
- Artikulation / Mundmotorik
- Auditive Merk- und Differenzierungsfähigkeit

Überprüfung Sprachverständnis



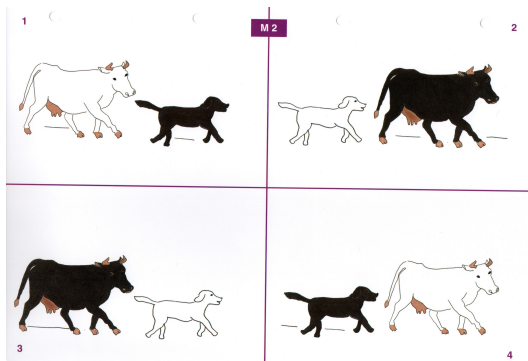
Der Hund trägt den Schuh



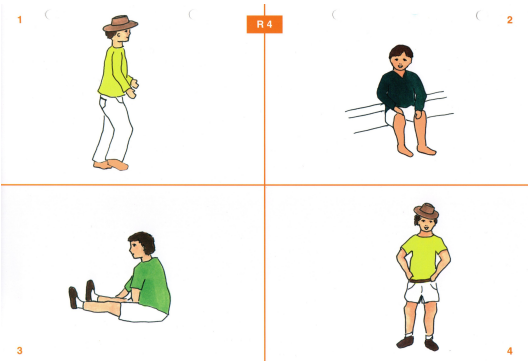
- **SETK 2**
(Sprachentwicklungstest für zweijährige Kinder von *H. Grimm, 2000*)
 - Verstehen Wörter
 - Verstehen Sätze

- **SETK 3- 5 (2001)**
 - Verstehen Sätze

Überprüfung Sprachverständnis



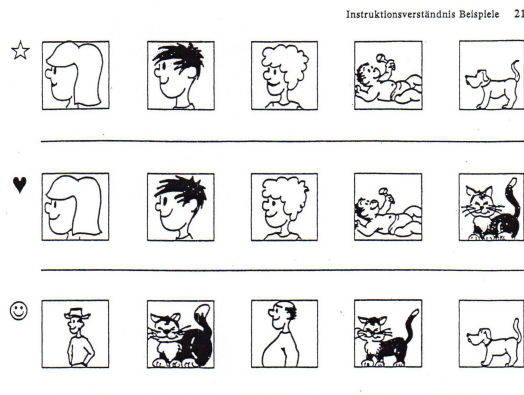
Die Kuh, die den Hund jagt, ist schwarz



Der Junge hat weder Hut noch Schuhe

- **TROG-D** (= Test zur Überprüfung des Grammatikverständnisses, 2006 von A. Fox)

Überprüfung Sprachverständnis



- Mach einen Kreis um....
- Mach einen Strich durch....
- Mach ein Kreuz unter...

- **MSVK** (Marburger Sprachverständnistest für Kinder, 2000 von *Elben & Lohaus*)

Überprüfung Sprachverständnis



- **SET 5-10**
(Sprachstandserhebungstest für Kinder zwischen 5 und 10 Jahren, 2010
von F. Petermann et al)

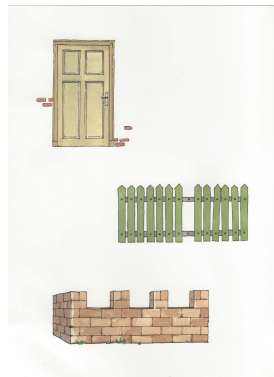
Überprüfung Wortschatz

- **SETK 2:** 6 Gegenstände und 24 Bildkarten
- Elternfragebögen:
 - **FRAKIS** (Fragebogen zur kindlichen Sprachentwicklung, 2009 *von G. Szagun et. al*)
 - **SBE-2KT**(Sprachbeurteilung durch Eltern Kurztest für die U 7, 2008 *von W.von Suchodoletz & S. Sachse*)
liegt in zahlreichen anderen Sprachen vor

Überprüfung Wortschatz



abwischen



- **AWST – R** (Aktiver Wortschatztest für 3- bis 5-jährige Kinder, 2005 von *Ch. Kiese-Himmel*)
- **PDSS** (Patholinguistische Diagnostik bei Sprachentwicklungsstörungen, 2002 von *C. Kauschke & J. Siegmüller*)
rezeptive & expressive Überprüfung

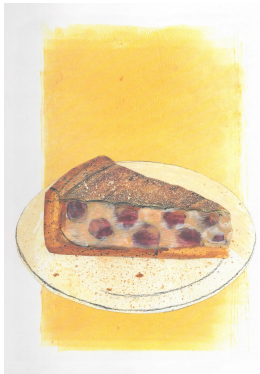
Überprüfung Wortschatz



(Katze) füttern

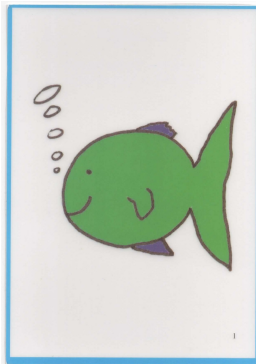
- **WWT** (= Wortschatz- und Wortfindungstest für 6- bis 10-jährige Kinder, 2007 von *Ch. W. Glück*)
rezeptive & expressive Überprüfung möglich
- **SET 5 – 10**: Bildbenennung

Überprüfung Artikulation



z. B.:

- **LOGO** Ausspracheprüfung,
1994 von *I. Wagner*



- **Plakks** (Psycholinguistische
Analyse Kindlicher Sprech-
störungen, 2009 von *A. V. Fox*)

Überprüfung Grammatik



Die Schildkröte schwimmt in der
Badewanne



- **SETK 2** bzw. **3-5**
Satzproduktion

- **PDSS:**
Satzproduktion
Bildergeschichte

Überprüfung auditive Wahrnehmung

- **SETK 3-5:** - Nachsprechen von Sätzen
- Gedächtnis für Wortfolgen
- **PDSS:** Phonemdifferenzierung

z.B. Tanne – Kanne - Wanne



- **Mottier – Test**
- **PET (Psycholinguistischer Entwicklungstest)**

Überprüfung auditive Wahrnehmung

- **BISC** (Bielefelder Screening, 2002
von H. Jansen et al)
- **BAKO 1- 4** (Basiskompetenzen für Lese-
Rechtschreibleistungen, 2003
von C. Stock et. al.)

SPZ Angebote für Eltern und Kindertagesstätten

Heidelberger Elterntraining für Late Talker (HET)



- **Evaluierertes Programm**
- **Zielgruppe:**

Eltern von

- Kindern im Alter ab 24 Monaten, die
 - bei der U7 durch eine SEV aufgefallen sind
 - und weniger als 50 Wörter mit 24 Monaten sprechen
 - und keine oder kaum Wortkombinationen bilden

Organisation HET

- 7 Sitzungen á 120 Minuten vierzehntägig
- Dienstag vormittags **ohne** Kinder
- Kleingruppe: 5-10 Teilnehmer

- Ausschlusskriterien:
 - Allgemeine Entwicklungsstörung
 - Mehrsprachigkeit
 - Seh- und Hörstörung
 - Autismus

Inhalte HET

- Sprachentwicklung und Ursachen der Verzögerung
- Kennenlernen gezielter Sprachlehrstrategien für
 - Bilderbuchbetrachtung
 - Alltagssituationen
 - gemeinsames Spielen

durch

- Gemeinsames Erarbeiten theoretischer Grundlagen
- Praktische Übungen in der Gruppe und zu Hause
- Videoillustrationen sowie eigene Videosequenzen
- Begleitmaterial

Heidelberger Trainingsprogramm zur frühen Sprachförderung in Kitas



- Für Erzieher/innen von Kleinkindern aus Krippe, Kindertagesstätten sowie Tagesmütter

Evaluiertes Programm
in hohem Maße praxisorientiert

Heidelberger Trainingsprogramm zur frühen Sprachförderung in Kitas

Organisation:

- 4 Fortbildungstermine á 5 Stunden
- Abstand 2 – 4 Wochen
- Nachschulungstermin nach ca. 3 Monaten
- Gruppengröße: max. 12 ErzieherInnen
- Schriftliches Begleitmaterial zu jeder Trainingseinheit

Heidelberger Trainingsprogramm zur frühen Sprachförderung in Kitas

Inhalte:

- Sprachentwicklung / Sprachverzögerung
- Sprachliche Interaktion / Förderung
 - in Alltagssituationen
 - bei der Bilderbuchbetrachtung
 - beim gemeinsamen Spiel

Heidelberger Trainingsprogramm zur frühen Sprachförderung in Kitas

- Methoden:
 - Präsentation
 - gemeinsames Erarbeiten
 - Videoillustrationen
 - Kleingruppenarbeit
 - Besprechung eigener Videosequenzen
 - Übungen für die Zeit zwischen den Sitzungen

Unterstützte Kommunikation im SPZ Oldenburg



**Kinderzentrum
Oldenburg**

B. Hilljegerdes, Med.-Dipl. Sprachheilpäd.

Sozialpädiatrisches Zentrum

Unterstützte Kommunikation im SPZ Oldenburg

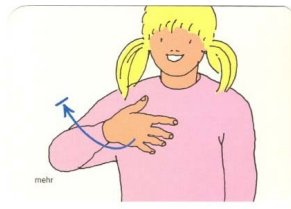
Diagnostik:

- welche kommunikativen Fähigkeiten / Möglichkeiten hat das Kind?
- ggf. Sprachdiagnostik
- Welche kommunikativen Hilfsmittel kommen in Frage (Ideen entwickeln)
- Erprobung der im SPZ vorhandenen elektronischen Hilfsmittel
- Ansonsten weiterer Termin mit Hilfsmittelfirma
- Bericht/Stellungnahme und Rezeptausstellung
- Auslieferung direkt an Eltern
- Einweisung vor Ort möglichst mit **allen** Fachkräften
- Rückmeldung ca. 6 Monate nach Erhalt des Gerätes

Unterstützte Kommunikation im SPZ Oldenburg

Beispiele:

GUK



mehr

Kommunikationsbuch



BIGmack



DynaVox Maestro



Vielen Dank für Ihr Interesse
und
Ihre Aufmerksamkeit !

Melanie Wölfl

 **Kinderzentrum
Oldenburg**
Sozialpädiatrisches Zentrum